

# Fritsch's STADTPLAN

Beilage zu G.HÖHL:  
Bamberg - eine geographische Studie von Schm.  
[Mit Fränk. Geogr. Ges. Band 3]

# Alte Kaiser- und Bischofsstadt BAMBERG

Mit Hausnummern  
Parkplätze  
Tanksstellen

Maßstab  
1:10.000

Preis 1,60 DM



### Straßenverzeichnis:

- |  |  |   |   |  |   |   |   |   |   |   |
|--|--|---|---|--|---|---|---|---|---|---|
| <b>A</b> Alsdorf DE 7<br>Altonstraße KL 4,5<br>Altebergstraße KL 4,5<br>Altebergstraße BCD 9,10,11<br>Altenstraße KL 9<br>Alteplanstraße KL 10<br>Alteplanstraße KL 10<br>Alteplanstraße KL 10<br>Alteplanstraße KL 10<br>Alteplanstraße KL 10<br>Alteplanstraße KL 10<br>Alteplanstraße KL 10 | <b>H</b> H-v-Haus-Str. KL 9<br>Habergasse KL 9<br>Habergasse KL 9<br>Habergasse KL 9<br>Habergasse KL 9<br>Habergasse KL 9<br>Habergasse KL 9<br>Habergasse KL 9 | <b>M</b> Mappertstraße DE 9<br>Mappertstraße DE 9<br>Mappertstraße DE 9<br>Mappertstraße DE 9<br>Mappertstraße DE 9<br>Mappertstraße DE 9<br>Mappertstraße DE 9<br>Mappertstraße DE 9 | <b>S</b> Salmstraße KL 8<br>Salmstraße KL 8<br>Salmstraße KL 8<br>Salmstraße KL 8<br>Salmstraße KL 8<br>Salmstraße KL 8<br>Salmstraße KL 8<br>Salmstraße KL 8 | <b>T</b> T Am Täglich KL 12<br>Täglich KL 12<br>Täglich KL 12<br>Täglich KL 12<br>Täglich KL 12<br>Täglich KL 12<br>Täglich KL 12<br>Täglich KL 12 | <b>V</b> V-v-Schmitt-Str. KL 9<br>V-v-Schmitt-Str. KL 9<br>V-v-Schmitt-Str. KL 9<br>V-v-Schmitt-Str. KL 9<br>V-v-Schmitt-Str. KL 9<br>V-v-Schmitt-Str. KL 9<br>V-v-Schmitt-Str. KL 9<br>V-v-Schmitt-Str. KL 9 | <b>Z</b> Zapfenstraße KL 12<br>Zapfenstraße KL 12<br>Zapfenstraße KL 12<br>Zapfenstraße KL 12<br>Zapfenstraße KL 12<br>Zapfenstraße KL 12<br>Zapfenstraße KL 12<br>Zapfenstraße KL 12 | <b>W</b> W-v-Haus-Str. KL 2<br>W-v-Haus-Str. KL 2<br>W-v-Haus-Str. KL 2<br>W-v-Haus-Str. KL 2<br>W-v-Haus-Str. KL 2<br>W-v-Haus-Str. KL 2<br>W-v-Haus-Str. KL 2<br>W-v-Haus-Str. KL 2 | <b>X</b> X-v-Schmitt-Str. KL 9<br>X-v-Schmitt-Str. KL 9<br>X-v-Schmitt-Str. KL 9<br>X-v-Schmitt-Str. KL 9<br>X-v-Schmitt-Str. KL 9<br>X-v-Schmitt-Str. KL 9<br>X-v-Schmitt-Str. KL 9<br>X-v-Schmitt-Str. KL 9 | <b>Y</b> Y-v-Schmitt-Str. KL 9<br>Y-v-Schmitt-Str. KL 9<br>Y-v-Schmitt-Str. KL 9<br>Y-v-Schmitt-Str. KL 9<br>Y-v-Schmitt-Str. KL 9<br>Y-v-Schmitt-Str. KL 9<br>Y-v-Schmitt-Str. KL 9<br>Y-v-Schmitt-Str. KL 9 | <b>Z</b> Zapfenstraße KL 12<br>Zapfenstraße KL 12<br>Zapfenstraße KL 12<br>Zapfenstraße KL 12<br>Zapfenstraße KL 12<br>Zapfenstraße KL 12<br>Zapfenstraße KL 12<br>Zapfenstraße KL 12 |
|--|--|---|---|--|---|---|---|---|---|---|

### T

T Am Täglich KL 12 (süd./d. Planes)  
Täglich KL 12  
Täglich KL 12  
Täglich KL 12  
Täglich KL 12  
Täglich KL 12  
Täglich KL 12  
Täglich KL 12

### W

W-v-Haus-Str. KL 2  
W-v-Haus-Str. KL 2  
W-v-Haus-Str. KL 2  
W-v-Haus-Str. KL 2  
W-v-Haus-Str. KL 2  
W-v-Haus-Str. KL 2  
W-v-Haus-Str. KL 2  
W-v-Haus-Str. KL 2

### X

X-v-Schmitt-Str. KL 9  
X-v-Schmitt-Str. KL 9  
X-v-Schmitt-Str. KL 9  
X-v-Schmitt-Str. KL 9  
X-v-Schmitt-Str. KL 9  
X-v-Schmitt-Str. KL 9  
X-v-Schmitt-Str. KL 9  
X-v-Schmitt-Str. KL 9

### Y

Y-v-Schmitt-Str. KL 9  
Y-v-Schmitt-Str. KL 9  
Y-v-Schmitt-Str. KL 9  
Y-v-Schmitt-Str. KL 9  
Y-v-Schmitt-Str. KL 9  
Y-v-Schmitt-Str. KL 9  
Y-v-Schmitt-Str. KL 9  
Y-v-Schmitt-Str. KL 9

### Z

Zapfenstraße KL 12  
Zapfenstraße KL 12  
Zapfenstraße KL 12  
Zapfenstraße KL 12  
Zapfenstraße KL 12  
Zapfenstraße KL 12  
Zapfenstraße KL 12  
Zapfenstraße KL 12

### Wald

Wald  
Park  
Garten  
Wiese  
Kirche

### Parkplatz

Parkplatz  
Tanksstelle  
Omnibuslinie  
Höhenlinien

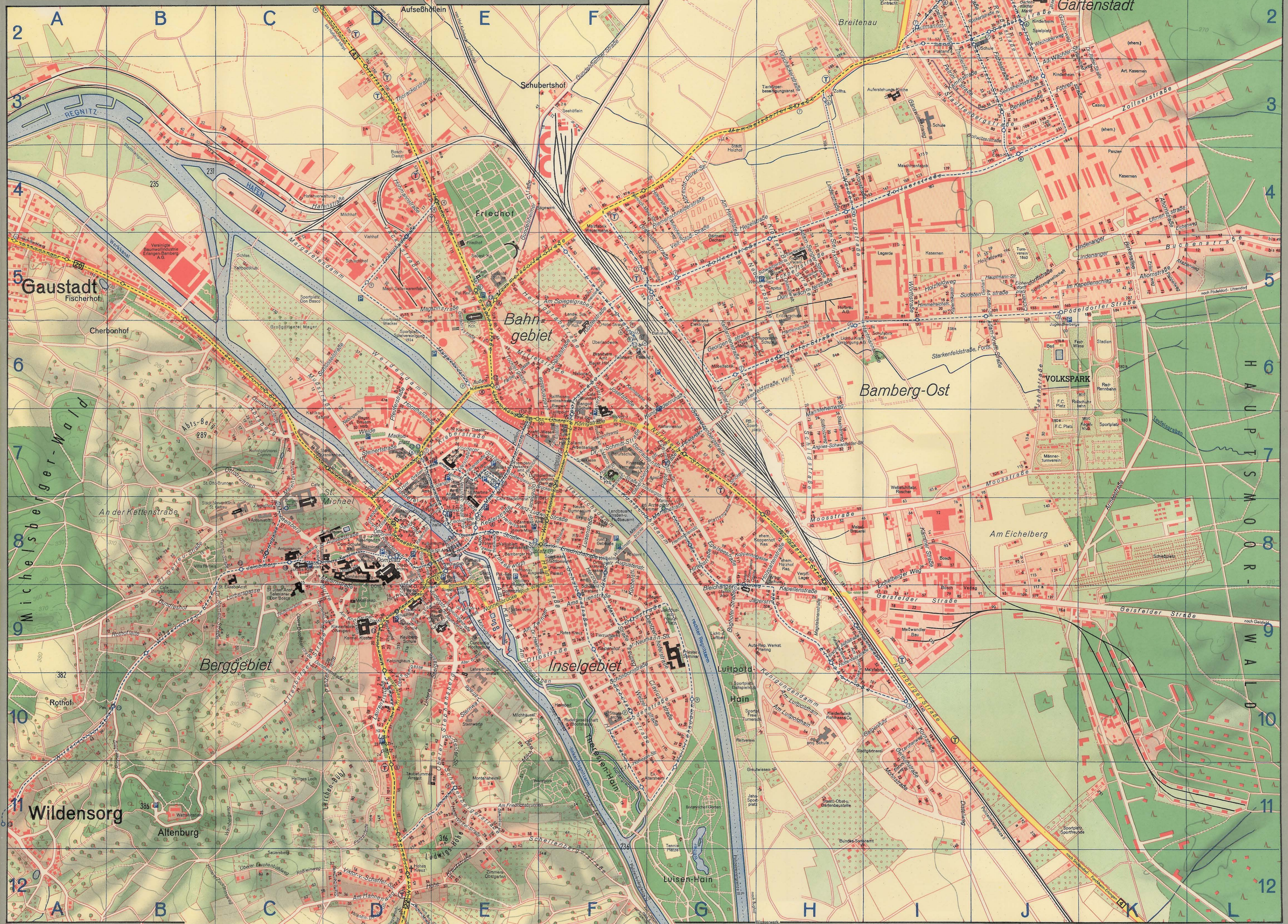
### offentl. Gebäude

Durchgangsstraße  
Stadtkreisgrenze

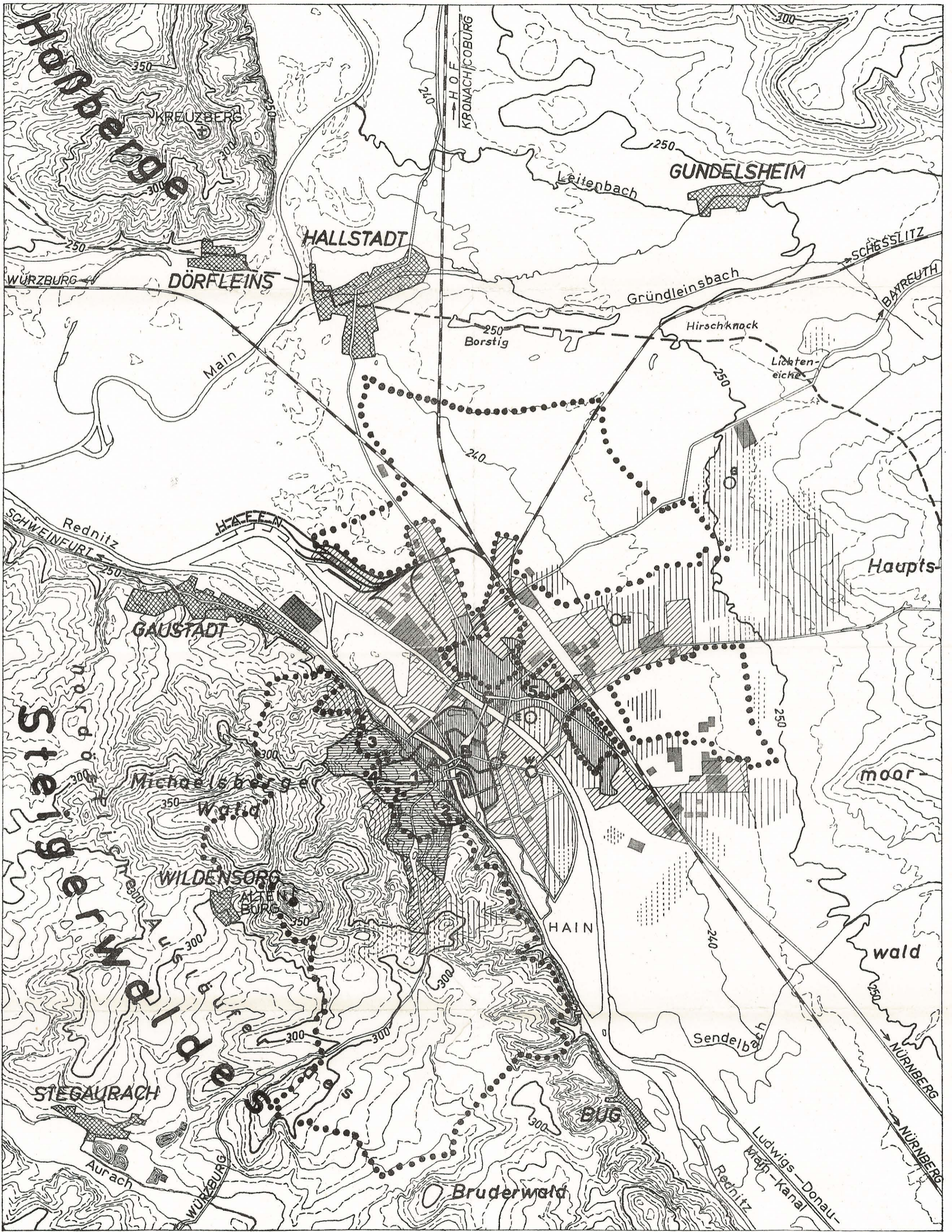
### Maßstab

1:10.000

0 100 200 300 400 500 m



# Die Stadtlandschaft von Bamberg in historischer und funktioneller Gliederung



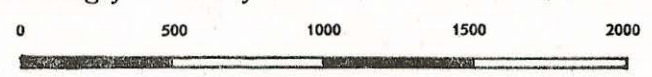
Geistliche Stadt  
 Bürgerliche Stadt  
 Moderne Erweiterung

Ummauerung von Domburg, Immunitäten u. Inselstadt  
 Rennsteig

Stadtbebauung von 1602  
 Stadtentwicklung von 1850-1920  
 Stadtentwicklung von 1920-1945  
 Stadtentwicklung ab 1945

- 1 Dom
- 2 St. Stephan
- 3 St. Michael
- 4 St. Jakob
- 5 St. Gangolf

Siedlungsflächen außerhalb der Stadt in Kreuzraster



- A Sandstadt
- B Inselstadt
- C Östliche Bürgerstadt

- funktionelle Ansatzpunkte  
 S = Schönleinsplatz, W = Wilhelmsplatz  
 E = Erlöserkirche, H = Heinrich Weberplatz  
 G = Gartenstadt

- Industrien, stadtlandschaftlich sichtbar
- Industrieeisenbahn
- Gärten - bzw. Häckerland